

## Löschwassereinspeisung durch Feuerwehr nach DIN 14 461, Teil 2

### Kurzbeschreibung

- Allseits abgekanteter Schrank aus Stahlblech, grundiert
- Tür im Rahmen liegend, glatt einschlagend
- Feuerwehrschoß nach DIN 14 925
- Mit Kennzeichnungsschild „Löschwassereinspeisung“ nach DIN 4066 (148 x 420 mm) und Gebrauchsanweisung, selbstklebend sowie Installationsanweisung

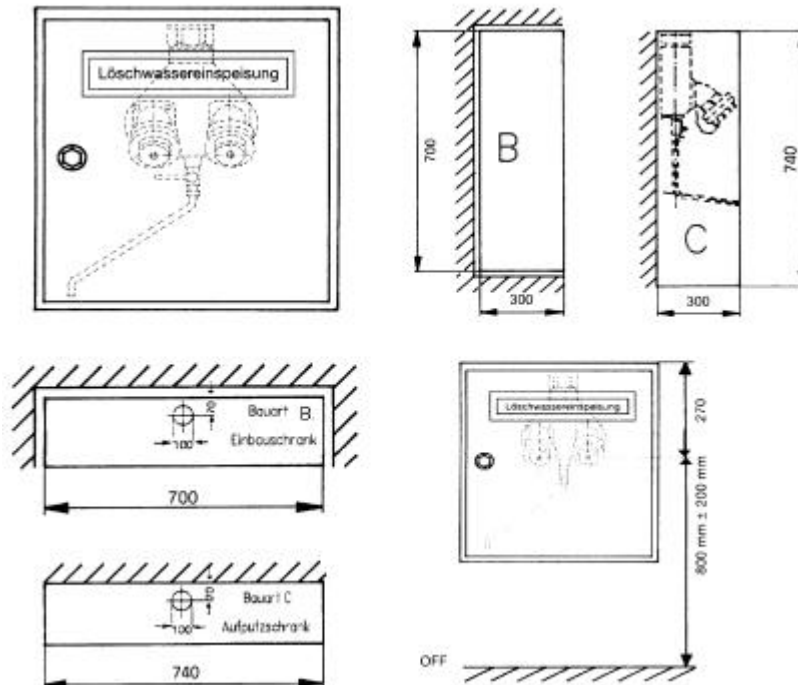
### Zubehör

- 1x Einspeisearmatur nach DIN 14 461, Teil 4, Typ PN 16 aus Rotguß
- 2 Eingänge 45° nach oben oder unten geneigt (lösbar), beide Eingänge mit B-Fest- und B-Blindkupplung DIN 86 205 / DIN 86 207
- Entleerung mit Kugelhahn und Entleerungsrohr
- Am Abgang Überwurfmutter R 3" IG (drehbar)
- 1x Kupplungsschlüssel ABC DIN 14 822
- 1x Hilfsschlüssel für Feuerwehrschoß

### Sonderzubehör

Typ	Ausführung	Bauart	Art.-Nr.	Breite	Höhe	Tiefe
E 426	Einbauschränk	B	3200	700	700	300
S 426	Aufputzschränk	C	3201	750	750	300

Nischenmaß = Kastenmaß + 20 mm



### Wasseranschlußbohrung im Schrank

von oben