

Löschwasserentnahme durch Feuerwehr nach DIN 14 461, Teil 2

Kurzbeschreibung

- Allseits abgekanteter Schrank aus Stahlblech, grundiert
- Tür im Rahmen liegend, glatt einschlagend
- Feuerweherschloß nach DIN 14 925
- Mit Kennzeichnungsschild „Steigleitung trocken für Feuerwehr“

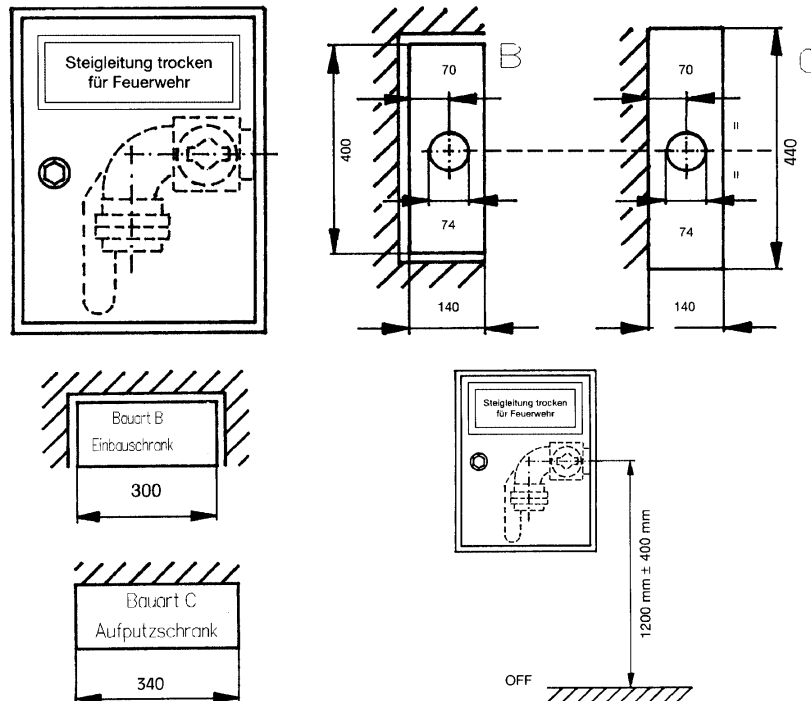
Zubehör

1x Schlauchanschlußarmatur Typ PN 16 für Steigleitung „trocken“ nach DIN 14 461 Teil 5, aus Messing, Eingang R 2“ Außengewinde, drehbar
Abgang Krümmer 90° mit Storz C-Fest- und C-Blindkupplung (LM)

Sonderzubehör

Typ	Ausführung	Bauart	Art.-Nr.	Breite	Höhe	Tiefe
EC 420	Einbauschränk	B	3210	300	400	140
SC 420	Aufputzschränk	C	3211	350	450	140

Nischenmaß = Kastenmaß + 20 mm



Wasseranschlußbohrung im Schrank

RS = rechte Seitenwand

LS = linke Seitenwand