

## **Schaum-/Wasser-Wandhydrant zur Brandbekämpfung mit Wasser, Schwer- oder Mittelschaum**

### **Kurzbeschreibung**

- Stahlblechschrank grundiert, allseits abgekantet und geschweißt
- 2 gleichgroße Türen im Rahmen liegend, mit Stangenscharnieren angeschlagen
- KFR Schrägsitzventil R 2“, mit Rückschlagventil
- Schlauchmulde, geeignet zur Aufnahme von 20 m vollsynthetischem Feuerlösch-Schlauch C-52 nach DIN 14811
- Injektorzumischer Z2R oder Z4R, an der Rückwand befestigt und angeschlossen
- Schaumbildner-Behälter, Inhalt 60 l
- Halterung zur Aufnahme eines Strahlrohr CM DIN 14365
- Halterung zur Aufnahme eines Schwerschaumrohrs S2 oder S4
- Mit Brandschutzzeichen nach VBG 125 (GUV 0.7) und Bedienungsanleitung selbstklebend, sowie Installationsanweisung

**oder**

- Halterung zur Aufnahme eines Mittelschaumrohrs M2 oder M4

**oder**

- Halterung zur Aufnahme eines Kombinationsschaumrohrs S2/M2 oder S 4/M4

### **Zubehör**

- 1 x Strahlrohr CM DIN mit Kugelleichtschalthahn, Vollstrahl, Sprühstrahl, Absperrung
- 1 x 20 m vollsynthetischem Feuerlösch-Schlauch C-52 nach DIN 14 811 beidseitig eingebunden mit LM-Druckkupplung nach DIN 14 332, innen gummiert, doppelt gerollt
- 1 x Injektorzumischer für Mittel- und Schwerschaum, mit seitlich angeordnetem Regelventil, stufenlos veränderlich von 0 auf 5 %, mit C-Festkupplung, Typ Z 2 oder Z 4 R, Ansaugschlauch 1.500 mm mit D-Festkupplung
- 1 x Schwerschaumrohr C, S2 oder M2, mit Absperrhahn, C-Festkupplung

**oder**

- 1 x Mittelschaumrohr C, M2 oder M4, mit Absperrhahn und Manometer, C-Festkupplung

**oder**

- 1 x Kombinationsschaumrohr C, S2/M2 oder S4/M4, mit Absperrhahn und Manometer

60 l Mehrbereichsschaumbildner (Andere Schaumbildnersorten auf Anfrage, z. B. AFFF)

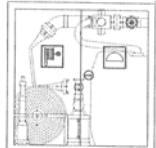
### **Wasseranschlußbohrung im Schrank nach DIN 14461-1:1998-02, Tabelle 3**

**RS** = Rechte Seitenwand

**LS** = Linke Seitenwand

**RR** = Rechte Rückwand

**LR** = Linke Rückwand

| Abbildung   | Schrank-Typ | Bauart                | Abmessung in mm |      |       | Artikel-Nummer<br>Standardmodell |
|---|-------------|-----------------------|-----------------|------|-------|----------------------------------|
|   |             |                       | Breite          | Höhe | Tiefe |                                  |
|  | SW 60 M 2   | Aufputz M2            | 1000            | 1030 | 380   | 3070                             |
|   | SW 60 M 4   | Aufputz M4            |                 |      |       | 3071                             |
|   | SW 60 S 2   | Aufputz S2            | 1000            | 1030 | 380   | 3072                             |
|   | SW 60 S 4   | Aufputz S4            |                 |      |       | 3073                             |
|   | SW 60 S2/M2 | Aufputz S2/M2 Aufputz | 1000            | 1030 | 380   | 3074                             |
|   | SW 60 S4/M4 | S4/M4                 |                 |      |       | 3075                             |

## Schaum-/Wasser-Wandhydrant zur Brandbekämpfung mit Wasser, Schwertschaum oder Mittelschaum

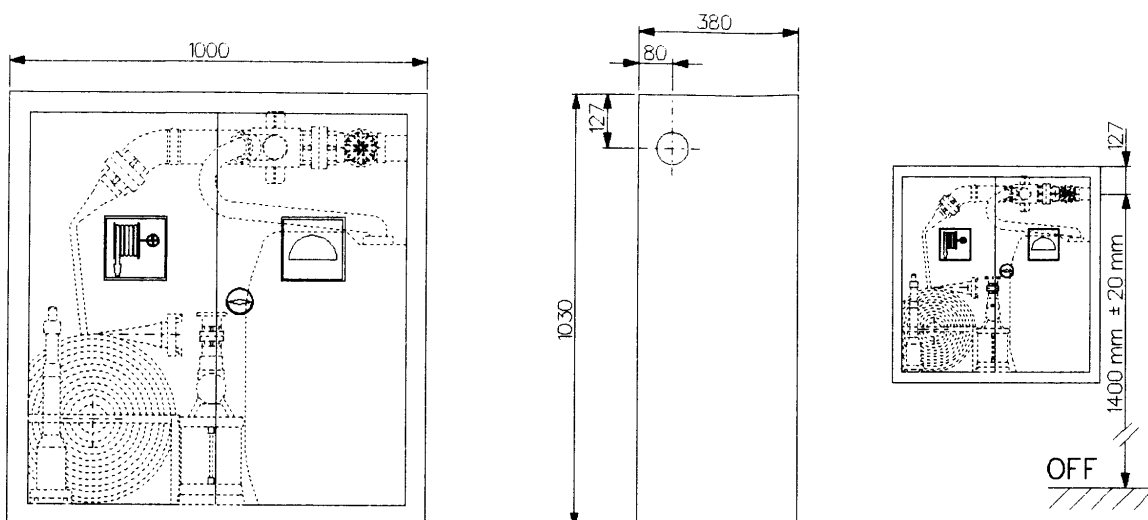
### Kurzbeschreibung

- Allseits abgekanteter Schrank aus Stahlblech, grundiert
- 2 Türen im Rahmen liegend, vertieft liegender LM-Dehgriff, plombierbar
- KFR Schrägsitzventil R 2“, mit Rückschlagventil
- Schlauchmulde, geeignet zur Aufnahme von 20 m vollsynthetischem Feuerlösch-Schlauch C-52 nach DIN 14 302
- Injektorzumischer Z2R oder Z4R, an der Rückwand befestigt und angeschlossen
- Schaumbildner-Behälter, Inhalt 60 l
- Halterung zur Aufnahme eines Strahlrohr CM DIN14 365
- Halterung zur Aufnahme eines Schwertschaumrohrs S2 oder S4
- oder**
- Halterung zur Aufnahme eines Mittelschaumrohrs M2 oder M4
- oder**
- Halterung zur Aufnahme eines Kombinationsschaumrohrs S2/M2 oder S4/M4
- Mit Brandschutzzeichen nach VBG 125 (GUV 0.7) und Bedienungsanleitung Selbstklebend, sowie Installationsanweisung

### Zubehör

- 1x Strahlrohr CM DIN mit Kugelleichtschalthahn, Vollstrahl, Sprühstrahl, Absperrung
- 1x 20 m vollsynthetischem Feuerlösch-Schlauch C-52 nach DIN 14 302 beidseitig eingebunden mit LM-Druckkupplung nach DIN 14 332, innen gummiert, doppelt gerollt
- 1x Injektorzumischer C, Z2R oder Z4R mit Ansaugschlauch 1.500 mm, Kupplung D
- 1x Schwertschaumrohr C, S2 oder M2, mit Absperrhahn
- oder**
- 1x Mittelschaumrohr C, M2 oder M4, mit Absperrhahn und Manometer
- oder**
- 1x Kombinationsschaumrohr C, S2/M2 oder S4/M4, mit Absperrhahn und Manometer
- 60 l Mehrbereichsschaumbildner (Andere Schaumbildnersorten auf Anfrage, z. B. AFFF)

| Typ         | Ausführung           | Bauart | Art.-Nr. | Breite | Höhe  | Tiefe |
|-------------|----------------------|--------|----------|--------|-------|-------|
| SW 60 M2    | Aufputzschrank M2    | C      | 3070     | 1.000  | 1.030 | 380   |
| SW 60 M4    | Aufputzschrank M4    | C      | 3071     | 1.000  | 1.030 | 380   |
| SW 60 S2    | Aufputzschrank S2    | C      | 3072     | 1.000  | 1.030 | 380   |
| SW 60 S4    | Aufputzschrank S4    | C      | 3073     | 1.000  | 1.030 | 380   |
| SW 60 S2/M2 | Aufputzschrank S2/M2 | C      | 3074     | 1.000  | 1.030 | 380   |
| SW 60 S4/M4 | Aufputzschrank S4/M4 | C      | 3075     | 1.000  | 1.030 | 380   |



Wasseranschlußbohrung im Schrank nach DIN 14 461-1: 1998-02, Tabelle 3

**RS** = rechte Seitenwand

**LS** = linke Seitenwand