

## Wandhydrant nach DIN 14 461 Teil 1, Ausführung 1 Schlauchhaspel mit vollsynthetischem Feuerlösch-Schlauch C-42 nach DIN 14 811

### Kurzbeschreibung

- Allseits abgekanteter Schrank aus Stahlblech, grundiert
- 2 Türen im Rahmen liegend, vertieft liegender LM-Dehgriff, plombierbar
- Ausschwenkbare Schlauchhaspel aus Stahlblech, pulverbeschichtet, rot RAL 3000
- Geeignet zur Aufnahme von max. 30 m vollsynthetischem Feuerlösch-Schlauch C-42 nach DIN 14 811
- Geschlossenes Feuerlöscherfach zum Einstellen eines Feuerlöschers bis 12 kg
- Mit Brandschutzzeichen nach VBG 125 (GUV 0.7) und Bedienungsanleitung, selbstklebend, sowie Installationsanweisung

### Zubehör

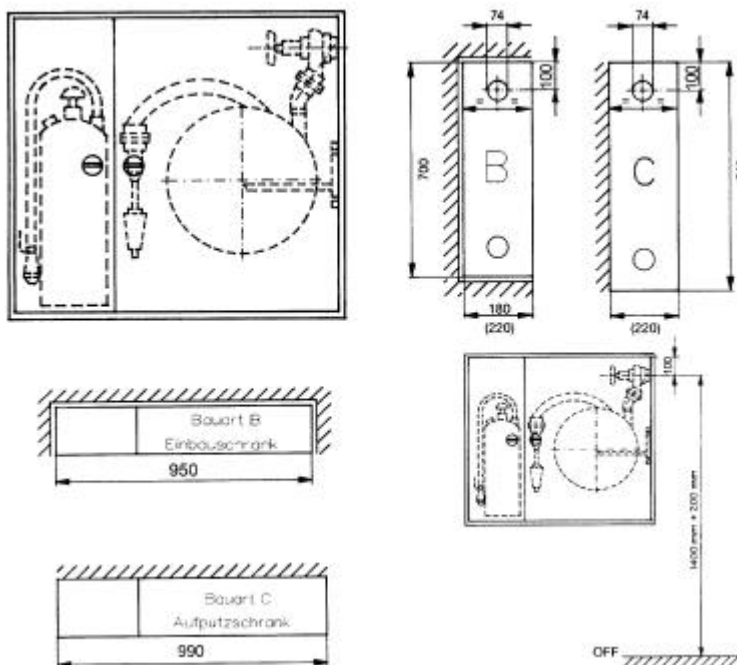
- 1x Montagemutter R 2" G2A aus MS, R 2" AG / R 2" IG, drehbar
- 1x Schlauchanschlußventil R 2" nach DIN 14 461-3: 1996-04
- 1x Strahlrohr CM DIN 14 365 mit Kugelleichtschalthahn, Vollstrahl, Sprühstrahl, Absperrung
- 1x 30 m vollsynthetischem Feuerlösch-Schlauch C-42 nach DIN 14 811 beidseitig eingebunden mit LM-Druckkupplung nach DIN 14 332, innen gummiert, doppelt gerollt

### Sonderzubehör

- 1x Feuerlöscher, z. B. 12 kg ABC-Pulver-Feuerlöscher nach DIN/EN 3
- 1x Untergestell, grundiert (nur Aufputzschrank)

| Typ         | Ausführung     | Bauart | Art.-Nr. | Breite | Höhe | Tiefe |
|-------------|----------------|--------|----------|--------|------|-------|
| E 6 522/T2  | Einbauschränk  | B      | 3104     | 950    | 700  | 180   |
| E 12 522/T2 | Einbauschränk  | B      | 3105     | 950    | 700  | 220   |
| S 12 522/T2 | Aufputzschrank | C      | 3106     | 1.000  | 750  | 220   |

Nischenmaß = Kastenmaß + 20 mm



Wasseranschlußbohrung im Schrank nach DIN 14 461-1: 1998-02, Tabelle 3

**RS** = rechte Seitenwand  
**RR** = rechte Rückwand

**LS** = linke Seitenwand  
**LR** = linke Rückwand