

Wandhydrant nach DIN 14 461 Teil 1, Ausführung 1 Schlauchhaspel mit vollsynthetischem Feuerlösch-Schlauch C-42 nach DIN 14 811

Kurzbeschreibung

- Allseits abgekanteter Schrank aus Stahlblech, grundiert
- 2 Türen im Rahmen liegend, vertieft liegende, formschöne Griffleiste, von vorn nicht sichtbare Spezial-Doppelgelenkscharniere
- Ausschnitt für Brandmelder DIN 14 655 oben in der Tür, incl. Einbauwinkel
- Ausschwenkbare Schlauchhaspel aus Stahlblech, pulverbeschichtet, rot RAL 3000
- Geeignet zur Aufnahme von max. 30 m vollsynthetischem Feuerlösch-Schlauch C-42 nach DIN 14 811
- Geschlossenes Feuerlöscherfach zum Einstellen eines Feuerlöschers bis 12 kg
- Mit Brandschutzzeichen nach VBG 125 (GUV 0.7) und Bedienungsanleitung, selbstklebend, sowie Installationsanweisung

Zubehör

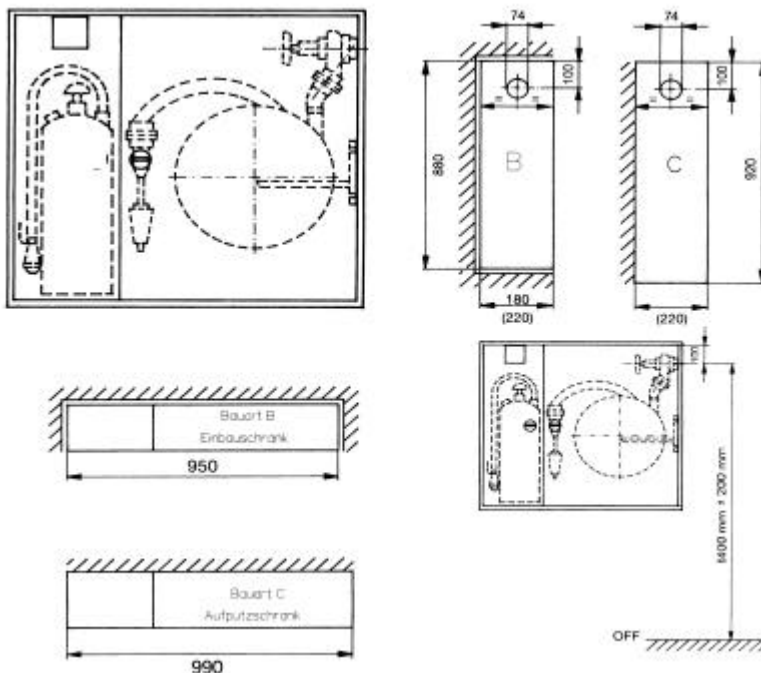
- 1x Montagemutter R 2" G2A aus MS, R 2" AG / R 2" IG, drehbar
- 1x Schlauchanschlußventil R 2" nach DIN 14 461-3: 1996-04
- 1x Strahlrohr CM DIN 14 365 mit Kugelleichtschalthahn, Vollstrahl, Sprühstrahl, Absperrung
- 1x 30 m vollsynthetischem Feuerlösch-Schlauch C-42 nach DIN 14 811 beidseitig eingebunden mit LM-Druckkupplung nach DIN 14 332, innen gummiert, doppelt gerollt

Sonderzubehör

- 1x Brandmelder DIN 14 655
- 1x Feuerlöscher, z. B. 12 kg ABC-Pulver-Feuerlöscher nach DIN/EN 3
- 1x Untergestell, grundiert (nur Aufputzschrank)

Typ	Ausführung	Bauart	Art.-Nr.	Breite	Höhe	Tiefe
EM 6-435/V	Einbauschränk	B	3128	860	860	250
EM 12-435/V	Einbauschränk	B	3129	860	860	250
SM 12-435/V	Aufputzschrank	C	3130	910	910	250

Nischenmaß = Kastenmaß + 20 mm



Wasseranschlußbohrung im Schrank nach DIN 14 461-1: 1998-02, Tabelle 3

RS = rechte Seitenwand
RR = rechte Rückwand

LS = linke Seitenwand
LR = linke Rückwand