

## **Wandhydrant ähnlich DIN 14 461-1: 1998-02 Schlauchhaspel mit formstabilem Schlauch nach EN 671-1: 1996-02**

### Kurzbeschreibung

- Allseits abgekanteter Schrank aus Stahlblech, grundiert
- Schrankverschluß durch Rolladen, Leichtmetall, eloxiert
- Ausschnitt für Brandmelder DIN 14 655 oben in der Tür, incl. Einbauwinkel
- Ausschwenkbare Schlauchhaspel aus Stahlblech, pulverbeschichtet, rot RAL 3000  
Mit wasserführender Achse aus Messing
- Geeignet zur Aufnahme von 30 m  
formbeständigem Feuerlöschschlauch 1" DN 25, nach prEN 694 (E DIN EN 694)
- Geschlossenes Feuerlöscherfach zum Einstellen eines Feuerlöschers bis 12 kg
- Verbindungsschlauch mit abgewinkelter C-Druckkupplung aus Messing
- Mit Brandschutzzeichen nach VBG 125 (GUV 0.7) und Bedienungsanleitung  
selbstklebend, sowie Installationsanweisung

### Zubehör

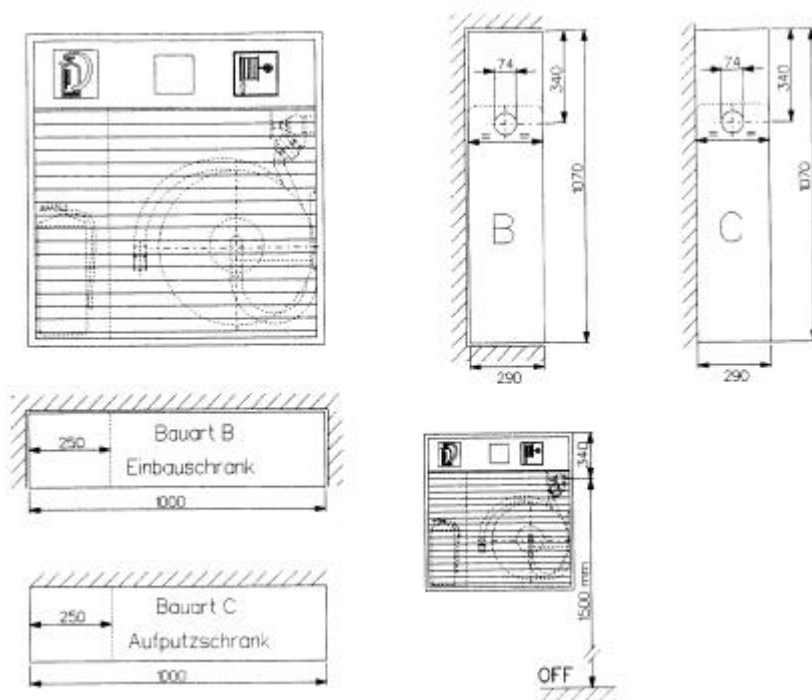
1x Montagemutter R 2" G2A aus MS, R 2" AG / R 2" IG, drehbar  
1x Schlauchanschlußventil R 2" nach DIN 14 461-3: 1996-04  
1x Strahlrohr EN 671-1, DN 25 mit 6 mm Mundstückdurchfluß  
1x 30 m formstabiler Schlauch DN 25 / 1" nach prEN 694 (E DIN EN 694)  
komplett montiert und eingebunden. (auch mit 35 m lieferbar)

### Sonderzubehör

1x Brandmelder DIN 14 655  
1x Feuerlöscher, z. B. 12 kg ABC-Pulver-Feuerlöscher nach DIN/EN 3  
1x Untergestell, grundiert (nur Aufputzschrank)

Typ	Ausführung	Bauart	Art.-Nr.	Breite	Höhe	Tiefe
EM 6/12 445/R	Einbauschränk	B	3042	1.000	1.070	290
SM 6/12 445/R	Aufputzschrank	C	3043	1.000	1.070	290

Nischenmaß = Kastenmaß + 20 mm



Wasseranschlußbohrung im Schrank nach DIN 14 461-1: 1998-02, Tabelle 3

**RS** = rechte Seitenwand

**LS** = linke Seitenwand