

Wandhydrant nach DIN 14 461-1: 1998-02 Schlauchhaspel mit formstabilem Schlauch nach EN 671-1: 1996-02

Kurzbeschreibung

- Allseits abkanteter Schrank aus Stahlblech, grundiert
- Tür im Rahmen liegend, vertieft liegender LM-Dehgriff
- Ausschwenkbare Schlauchhaspel aus Stahlblech, pulverbeschichtet, rot RAL 3000
Mit wasserführender Achse aus Messing
- Geeignet zur Aufnahme von max. 30 m
formbeständigem Feuerlöschschlauch 1" DN 25, nach prEN 694 (E DIN EN 694)
- Verbindungsschlauch mit abgewinkelter C-Druckkupplung aus Messing
- Mit Brandschutzzeichen nach VBG 125 (GUV 0.7) und Bedienungsanleitung
Selbstklebend, sowie Installationsanweisung

Zubehör

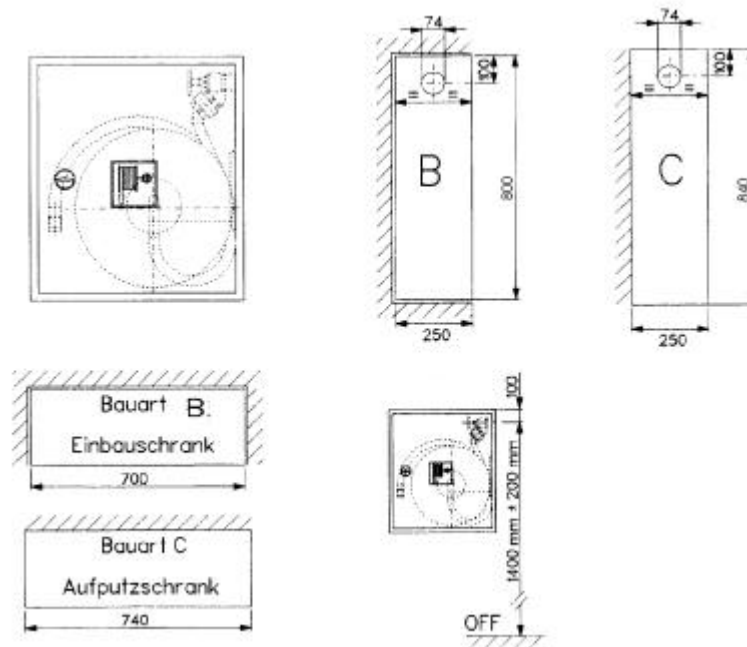
- 1x Montagemutter R 2" G2A aus MS, R 2" AG / R 2" IG, drehbar
- 1x Schlauchanschlußventil R 2" nach DIN 14 461-3: 1996-04
- 1x Strahlrohr EN 671-1, DN 25 mit 6 mm Mundstückdurchfluß
- 1x 30 m formstabiler Schlauch DN 25 / 1" nach prEN 694 (E DIN EN 694)
komplett montiert und eingebunden

Sonderzubehör

- 1x Untergestell, grundiert (nur Aufputzschrank)

Typ	Ausführung	Bauart	Art.-Nr.	Breite	Höhe	Tiefe
E 440	Einbauschränk	B	3000	700	800	250
S 440	Aufputzschrank	C	3001	740	840	250

Nischenmaß = Kastenmaß + 20 mm



Wasseranschlußbohrung im Schrank nach DIN 14 461-1: 1998-02, Tabelle 3

RS = rechte Seitenwand
RR = rechte Rückwand

LS = linke Seitenwand
LR = linke Rückwand